

Oberholzer AG - Kurzporträt



Firmenstruktur

Gründungsjahr	1977	Aktienkapital	CHF 50'000.00
Gesellschaftsform	AG	Handelsregister-Nr.	CH-0 20.3.918.939
Gesellschaft der Burkhalter Group		MwSt-Nr.	CHE160.133.556

Kompetenzen / Kapazitäten

Geschäftsleitung	2	Elektroinstallateure	17
Projektleiter	9	Servicetechniker	8
Sicherheitsberater	6	Telematiker	3
Technische Sachbearbeiter	3	Installateure	5
Administration	2	Lernende	20
Chef Elektroinstallateure	9	Total	88
Bauleitende Elektroinstallateure	11		

Zusätzlich zu unseren Kapazitäten verfügen wir innerhalb der Burkhalter Gruppe über mehr als 3'000 Mitarbeitende, auf die bei Bedarf und Verfügbarkeit zurückgegriffen werden kann.

Konzessionen

Kontroll- und Installationsbewilligung, Swisscom-Partner

Nachweise

Qualitätsmanagement	Zertifiziert nach ISO 9001:2015
Arbeitssicherheit EKAS	Eingeführt nach EKAS-Richtlinien 6508
Umweltschutz/Ökologie	Einhaltung der schweiz. und zürcherischen Gesetzgebung
Arbeitsschutzbestimm.	Einhaltung der geltenden Arbeitsschutzbestimm. und des GAV

Verbände

Mitglied bei folgenden Verbänden: Eleccrosuisse, EIT.swiss, EIT.zürich

Referenzen

Unsere Referenzen sind online über www.oberholzer.ch abrufbar.

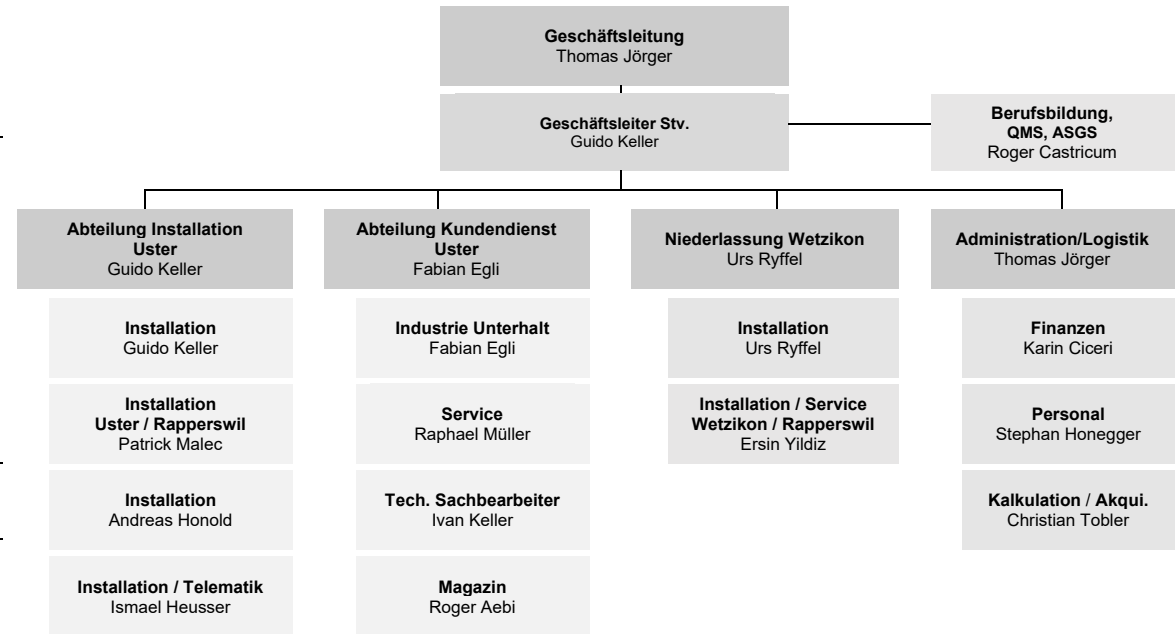
Versicherungen

Berufs- Haftpflichtversicherung / Gesellschaft	Helvetia	AXA
Police	4.001.213.312	011/14.765.365
Deckungssummen Personen / Sachschäden	CHF 18 Mio.	CHF 2 Mio.
Bautenschäden	CHF 18 Mio.	CHF 2 Mio.
Vermögensschäden		CHF 1 Mio.
Selbstbehalt	CHF 1'000.00	CHF 1'000.00

Bankverbindungen / Postcheckkonto

Bank	Konto-Nr.	IBAN-Nr
Credit Suisse, 8610 Uster	540644-71	CH97 0483 5054 0644 7100 0
Zürcher Kantonalbank, 8001 Zürich	1152-00009.290	CH76 0070 0115 2000 0929 0
Post Finance, 9001 St. Gallen	84-719-3	CH46 0900 0000 8400 0719 3

Organigramm



Bewilligungen

Kontrollbewilligung	K-00691-9
Installationsbewilligung	I-00863-7

Geschäftsfelder / Fähigkeiten

Installationen	Elektro-Installationen, Industrie-/Gewerbe-/ Dienstleistungsgebäude, Spitäler, Hotels, Restaurants, Wohnungsbau, Alters und Pflegeheime.
Services	Service-Aufträge/Unterhalts-/Reparaturarbeiten, Umbauten/Renovationen/ Sanierungen, Ladenbau, Installationskontrollen, Pikettendienst 365 x 24h.
Telematic	Installationen von Gebäudeverkabelungen sämtlicher Kategorien und Systeme in Kupfer- und Glasfasertechnik. Beratung, Verkauf, Installation, Inbetriebnahme und Wartung von Teilnehmervermittlungsanlagen.
Schaltanlagen	Hauptstromverteiler, Schranksysteme, Stockwerkverteiler. <i>(innerhalb der Burkhalter Group)</i>
Security	Kompetenter Partner für Gesamtlösungen (Beratung bis Wartung) in den Bereichen Zutrittskontrolle, Zeiterfassung, Intrusionsschutz, Videoalarmierung und -überwachung sowie Brandschutz. <i>(innerhalb der Burkhalter Group)</i>
Automation	Umfassende Lösungen für Gebäudeautomation, Steuerungs- und Energieoptimierungsanlagen, KNX, Antriebstechnik. <i>(innerhalb der Burkhalter Group)</i>