

# Oberholzer AG - Kurzporträt



## Firmenstruktur

Gründungsjahr	1977	Aktienkapital	CHF 50'000.00
Gesellschaftsform	AG	Handelsregister-Nr.	CH-0 20.3.918.939
Gesellschaft der Burkhalter Group		MwSt-Nr.	CHE160.133.556

## Kompetenzen / Kapazitäten

Geschäftsleitung	2	Elektroinstallateure	33
Projektleiter	8	Servicetechniker	8
Sicherheitsberater	6	Telematiker	3
Technische Sachbearbeiter	4	Installateure	4
Administration	2	Lernende	20
Chef Elektroinstallateure	9	<b>Total</b>	<b>105</b>
Bauleitende Elektroinstallateure	16		

Zusätzlich zu unseren Kapazitäten verfügen wir innerhalb der Burkhalter Gruppe über mehr als 3'000 Mitarbeitende, auf die bei Bedarf und Verfügbarkeit zurückgegriffen werden kann.

## Konzessionen

Kontroll- und Installationsbewilligung, Swisscom-Partner

## Nachweise

Qualitätsmanagement	Zertifiziert nach ISO 9001:2015
Arbeitssicherheit EKAS	Eingeführt nach EKAS-Richtlinien 6508
Umweltschutz/Ökologie	Einhaltung der schweiz. und zürcherischen Gesetzgebung
Arbeitsschutzbestimm.	Einhaltung der geltenden Arbeitsschutzbestimm. und des GAV

## Verbände

Mitglied bei folgenden Verbänden: Eleccrosuisse, EIT.swiss, EIT.zürich

## Referenzen

Unsere Referenzen sind online über [www.oberholzer.ch](http://www.oberholzer.ch) abrufbar.

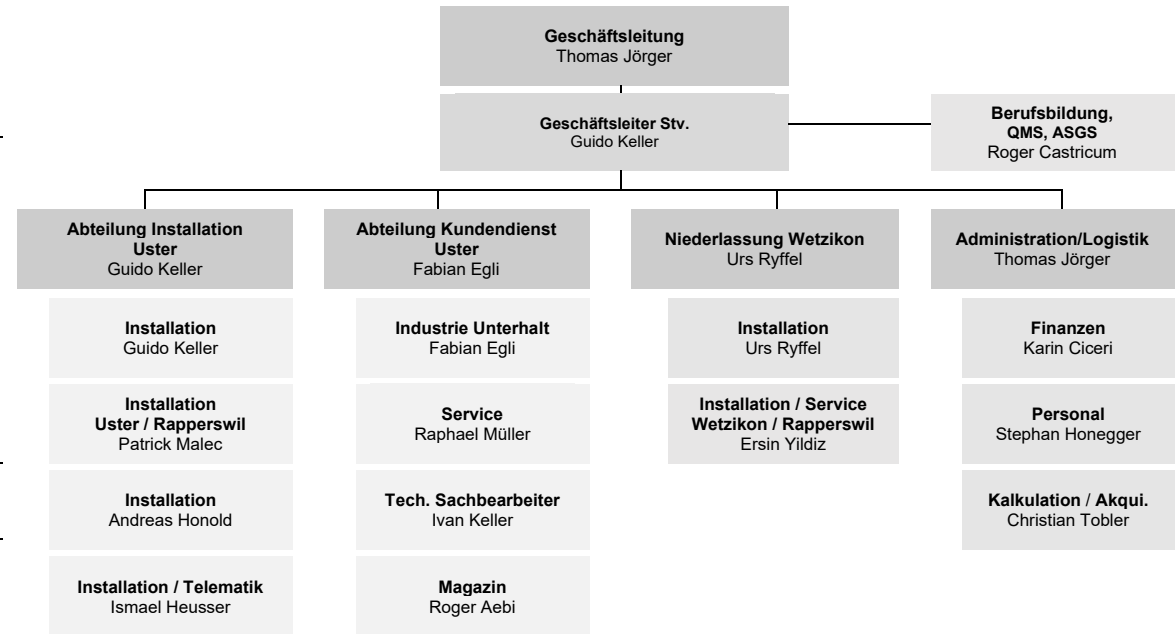
## Versicherungen

Berufs- Haftpflichtversicherung / Gesellschaft	Helvetia	AXA
Police	4.000.991.778	14.001.257
Deckungssummen Personen / Sachschäden	CHF 18 Mio.	CHF 2 Mio.
Bautenschäden	CHF 18 Mio.	CHF 2 Mio.
Vermögensschäden		CHF 1 Mio.
Selbstbehalt	CHF 1'000.00	CHF 1'000.00

## Bankverbindungen / Postcheckkonto

Bank	Konto-Nr.	IBAN-Nr
Credit Suisse, 8610 Uster	540644-71	CH97 0483 5054 0644 7100 0
Zürcher Kantonalbank, 8001 Zürich	1152-00009.290	CH76 0070 0115 2000 0929 0
Post Finance, 9001 St. Gallen	84-719-3	CH46 0900 0000 8400 0719 3

## Organigramm



## Bewilligungen

Kontrollbewilligung	K-00691-9
Installationsbewilligung	I-00863-7

## Geschäftsfelder / Fähigkeiten

<b>Installationen</b>	Elektro-Installationen, Industrie-/Gewerbe-/ Dienstleistungsgebäude, Spitäler, Hotels, Restaurants, Wohnungsbau, Alters und Pflegeheime.
<b>Services</b>	Service-Aufträge/Unterhalts-/Reparaturarbeiten, Umbauten/Renovationen/ Sanierungen, Ladenbau, Installationskontrollen, Pikettdienst 365 x 24h.
<b>Telematic</b>	Installationen von Gebäudeverkabelungen sämtlicher Kategorien und Systeme in Kupfer- und Glasfasertechnik. Beratung, Verkauf, Installation, Inbetriebnahme und Wartung von Teilnehmervermittlungsanlagen.
<b>Schaltanlagen</b>	Hauptstromverteiler, Schranksysteme, Stockwerkverteiler. <i>(innerhalb der Burkhalter Group)</i>
<b>Security</b>	Kompetenter Partner für Gesamtlösungen (Beratung bis Wartung) in den Bereichen Zutrittskontrolle, Zeiterfassung, Intrusionsschutz, Videoalarmierung und -überwachung sowie Brandschutz. <i>(innerhalb der Burkhalter Group)</i>
<b>Automation</b>	Umfassende Lösungen für Gebäudeautomation, Steuerungs- und Energieoptimierungsanlagen, KNX, Antriebstechnik. <i>(innerhalb der Burkhalter Group)</i>