

Firmenstruktur

■ Gründungsjahr	1977	■ Aktienkapital des Anbieters	kCHF 50
■ Gesellschaftsform	AG	■ Handelsregister-Nr.	CH-0 20.3.918.939
■ Gesellschaft der Burkhälter Group		■ MwSt-Nr.	225 241

Kompetenzen / Kapazitäten

■ Geschäftsleitung	3	■ Administration	3
■ Projektleiter	4	■ Technische Sachbearbeiter	4
■ Chefmonteurs	7	■ Bauleitende Elektromonteurs	19
■ Servicetechniker	8	■ Telematiker	2
■ Elektromonteurs o. Fähigkeitsausweis	2	■ Elektromonteurs mit Fähigkeitsausweis	20
■ Sicherheitsberater	3	■ Lernende Telematiker	1
■ Lernende Elektromonteurs	25	■ Total	98

Zusätzlich zu unseren Kapazitäten verfügen wir innerhalb der Burkhälter Gruppe über mehr als 2'500 Mitarbeitende, auf die bei Bedarf und Verfügbarkeit zurückgegriffen werden kann.

Konzessionen

Kontroll- und Installationsbewilligung, Swisscom-Partner

Nachweise

- Qualitätsmanagement Zertifiziert nach ISO 9001 seit 1995, letzte Zertifizierung 2005 (TÜV)
- Arbeitssicherheit EKAS Eingeführt nach EKAS-Richtlinien 2001.
- Umweltschutz/Ökologie Einhaltung der schweiz. und zürcherischen Gesetzgebung
- Arbeitsschutzbestimm. Einhaltung der geltenden Arbeitsschutzbestimm. und des GAV

Verbände

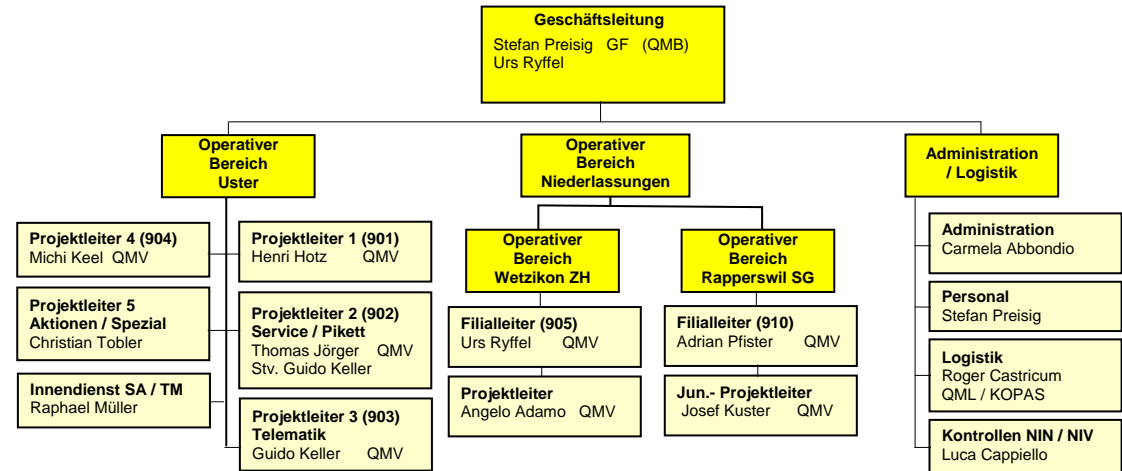
- Mitglied bei folgenden Verbänden: Elektrosuisse (SEV), VSEI, KZEI

Versicherungen

■ Berufs- Haftpflichtversicherung / Gesellschaft	National Versich.	Winterthur Versich.
	Police	5.231.680
Deckungssummen Personen / Sachschäden	CHF 8 Mio.	CHF 2 Mio.
Bautenschäden	CHF 8 Mio.	CHF 2 Mio.
Vermögensschäden	CHF 0 Mio.	CHF 1 Mio.
Selbstbehalt	CHF 1'000	CHF 1'000

Referenzen

Unsere Referenzen sind online über www.oberholzer.ch abrufbar.



Bankverbindungen / Postcheckkonto

■ Credit Suisse, 8610 Uster	Konto-Nr. 540644-71	IBAN-Nr.	CH97 0483 5054 0644 7100 0
■ UBS, 8098 Zürich	Konto-Nr. 230-R1159039.0	IBAN-Nr.	CH26 0023 0230 R115 9039 0
■ Zürcher Kantonalbank, 8001 Zürich	Konto-Nr. 1152-00009.290	IBAN-Nr.	CH76 0070 0115 2000 0929 0
■ Post Finance, 9001 St. Gallen	Konto-Nr. 84-719-3	IBAN-Nr.	CH46 0900 0000 8400 0719 3

Geschäftsfelder / Fähigkeiten

- Installationen Elektro-Installationen, Industrie-/Gewerbe-/ Dienstleistungsgebäude, Spitäler / Hotels / Restaurants, Wohnungsbau.
- Services Service-Aufträge/Unterhalts-/Reparaturarbeiten, Umbauten/Renovationen/ Sanierungen, Ladenbau, Installationskontrollen, Pikettdienst 365 x 24h.
- Telematic Installationen von Gebäudeverkabelungen sämtlicher Kategorien und Systeme in Kupfer- und Glasfasertechnik. Beratung, Verkauf, Installation, Inbetriebnahme und Wartung von Teilnehmervermittlungsanlagen.
- Schaltanlagen Hauptstromverteiler, Schranksysteme, Stockwerkverteiler. *(innerhalb der Burkhälter Group)*
- Security Kompetenter Partner für Gesamtlösungen (Beratung bis Wartung) in den Bereichen Zutrittskontrolle, Zeiterfassung, Intrusionsschutz, Videoalarmierung und -überwachung sowie Brandschutz. *(innerhalb der Burkhälter Group)*
- Automation Umfassende Lösungen für Gebäudeautomation, Steuerungs- und Energieoptimierungsanlagen, EIBA, Antriebstechnik. *(innerhalb der Burkhälter Group)*